



任何企业的K2!



K2 BPM平台

构建和运行一切与
流程相关的业务应用

表单

workflow

数据

报表

世界各地，成千上万的公司把K2作为他们的BPM首选
理由很简单：他们需要K2 BPM强大的引擎
与业务需求更‘对等’的解决方案
更快的交付，随时跟进业务变更的响应能力
以及物超所值的投资！

B·解决您业务上的问题

P·用流程驱动的方式

M·满足任何企业的管理需求！

BPM

业务流程管理

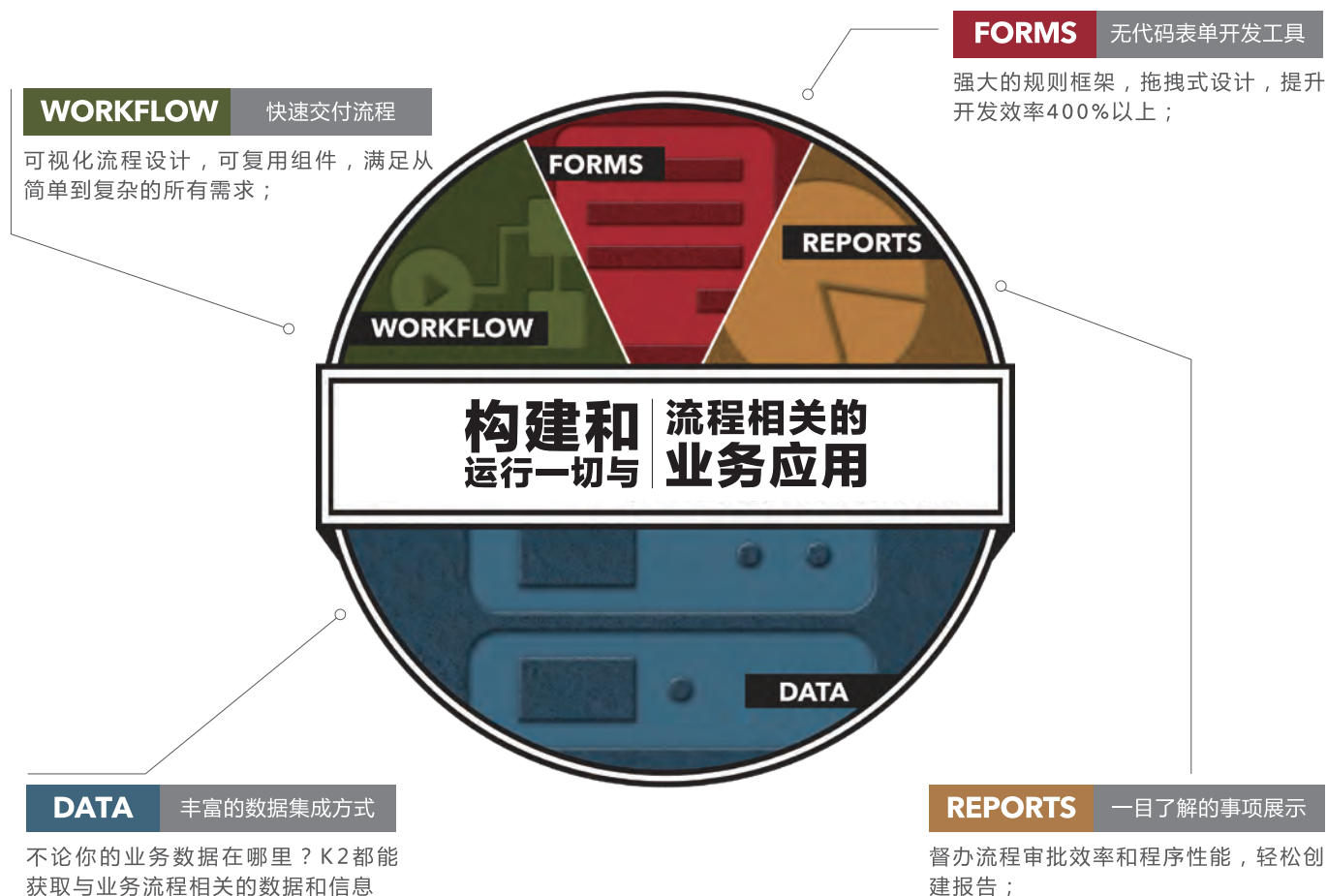
利用K2 BPM构建并运行您的业务流程应用，包括：

表单 | 工作流 | 数据 | 报表

K2 BPM 使全球 2600 多家用户的业务流程周转效率提高了至少 40%，这也使员工更具生产力，每天完成更多的工作，在下面的场景中，K2 正发挥着核心价值。

- ① 电子化业务流程，打通人与系统的信息流
- ② 整合散乱在各系统中的流程，消除系统与系统间的屏障
- ③ 监控业务流转状况，发现节点路障并持续优化改进流程
- ④ ERP系统实施结束后，用BPM弥补ERP流程不足的问题
- ⑤ 替换受功能局限的OA，改用开放、扩展性良好的流程平台

而这一切，是帮助企业跨部门，跨组织，跨业务线提高执行力最有效的办法！



K2

FORMS 报表 无代码表单 开发工具

拖拽式 规则
框架 无代码

多达 **80%**

的表单开发时间被节省！

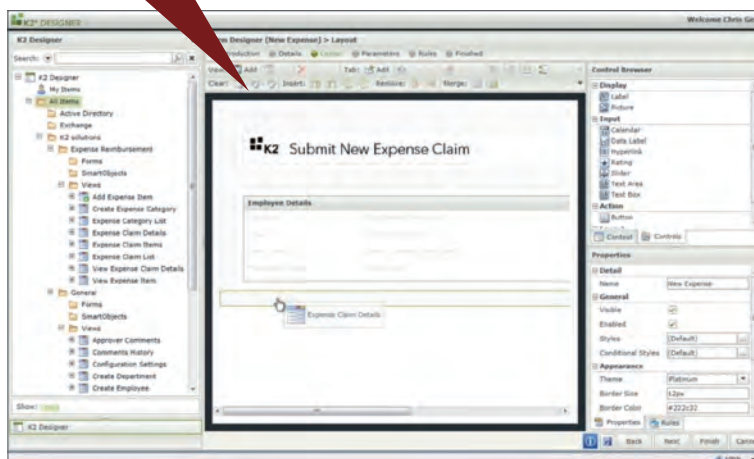
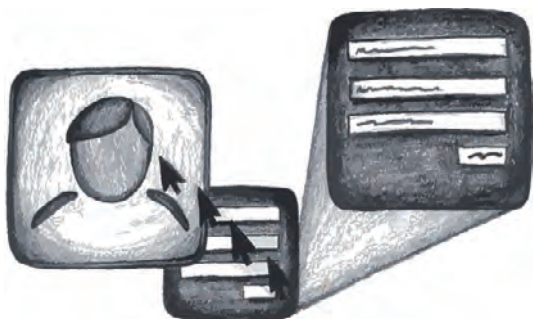
- ◉ 拖拽式工具，更快速的表单创建方式
- ◉ 表单控件提供强大的规则框架
- ◉ 无需编写代码，一切尽在掌握中。





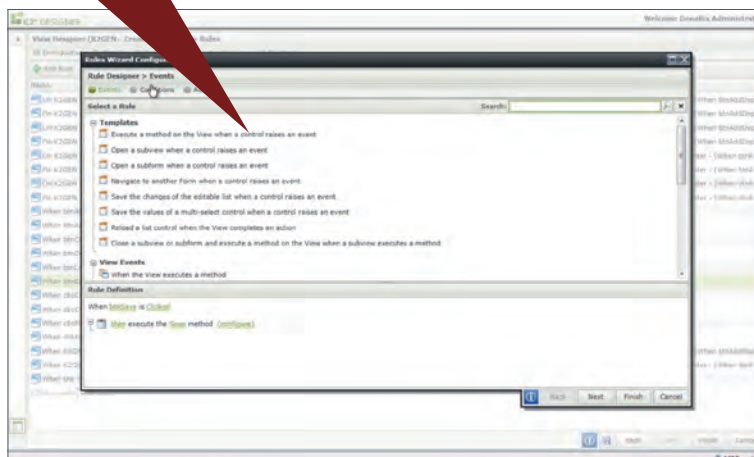
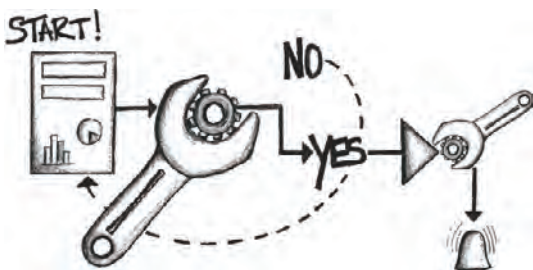
鼠标滑动，拖拽设计

不论您习惯使用哪款浏览器，拖拽的方式，都可快速为流程和应用程序创建可复用表单。



建立规则

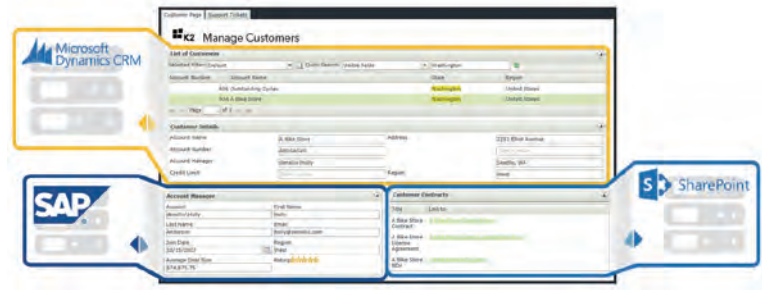
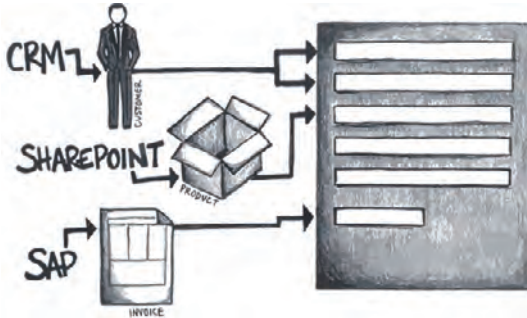
不再需要编程，就可以轻松地处理与最终用户各种信息的交互任务。有了强大的逻辑规则引擎，您的解决方案可以随心所欲。





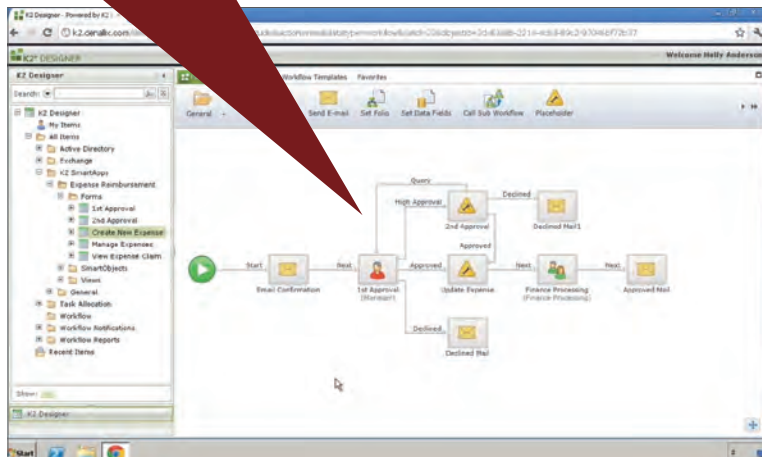
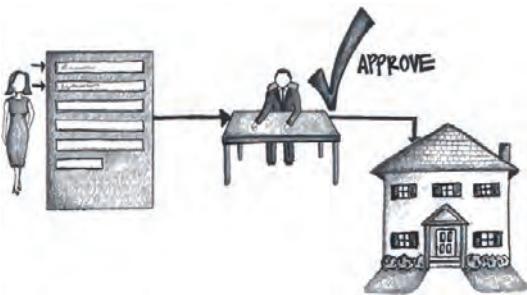
保护原有投资，数据开箱即用

凭借 K2 的专利框架 SmartObject，整合业务或外部系统数据，使其集中展现在一个表单界面，真正的开箱即用，目前支持 SharePoint、Dynamics CRM、SAP、Oracle、Salesforce 和更多。



与工作流绑定

K2 提供了一个便捷的工具，能把表单和流程任务关联起来，用流程来驱动人与信息之间的处理效率，保持业务一致性和可视化。





More than

表单功能

设计

- 基于浏览器的拖拽设计环境。
- 一次设计，多次使用，跨越不同程序和设备都可调用。
- 使用 K2 SmartObjects，在视图中直接调用业务系统的数据。
- 自动生成表单界面和视图
- 使用内置式搜索和筛选来创建列表视图。
- 创建项目视图，获取或显示详细信息。
- 创建和管理一个表单的多个版本。
- 使用 K2丰富的控件集来创建表单，或创建您专属的控件集。
- 用表和标签的方式，让表单布局变成你想要的样子。
- 使用K2提供的主题风格，装扮表单界面，或创建您喜爱的主题风格。
- 根据表格和标签，创建所需的表单布局。
- 创建控制表单行为的基础规则。

数据转换

- 使用聚合函数轻松汇总列表信息。
- 提供90多种可用的运算符，进行创建公式、转换数据。
- 根据条件和模板验证数据。

重使用

- 一次创建视图，并跨多个表单重复使用
- 跨业务系统重复使用表单。
- 在一个工作流的多个步骤中，重复使用相同表单。

扩展性

- 通过创建您专属的控件集来扩展开箱即用列表
- 创建更多新主题。
- 添加自定义验证模式。



集成性

- 创建表单，开始新的工作流，并与流程任务交互。
- 利用阶段控制形式，满足跨流程步骤进行重用。

附加功能

- 支持与现有的业务系统整合表单。
- 打开视图和表单，作为子表单，获取或显示相关信息。
- 只需创建一次表单，便可在多种平台和设备上重复使用。
- 支持HTML5
- 生成PDF表单，以便推广和离线访问。
- 与SharePoint全面集成。



K2

Workflow 快速交付流程

强劲
引擎

快速
建模

可视化
设计

业务用户一同设计
驾驭更高效的工作方式！

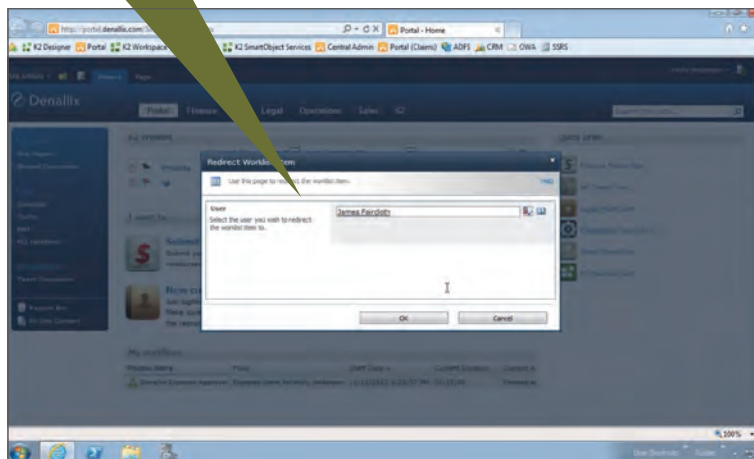
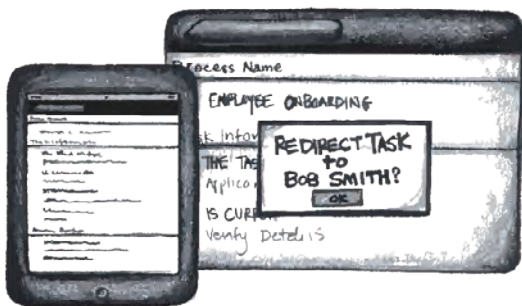
- 引擎足够灵活，响应简单或复杂的任何业务需要；
- 业务人员和IT共同参与设计的流程平台；
- 可视化设计界面，操作简捷一致；
- 跨应用程序重复利用，开发时间大幅削减。





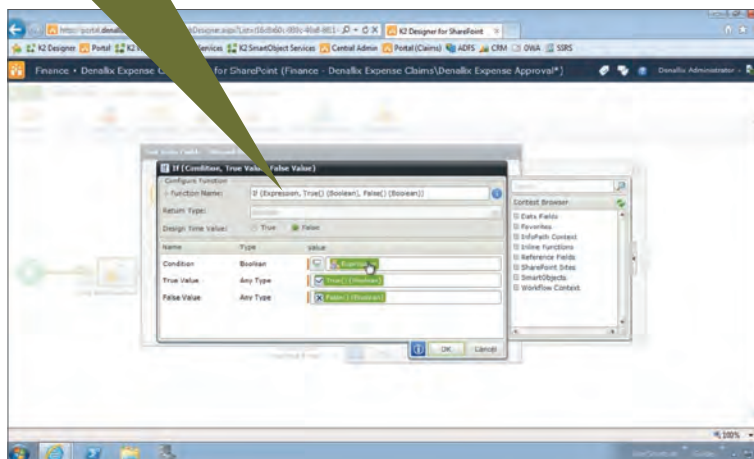
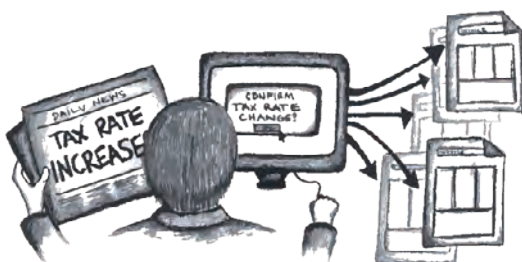
流程交付的行家里手

K2 配备了丰富的功能，帮助创建工作流程。从基本路由到复杂的业务场景，如政策、规则、异常处理、流程优化等，一切都可以在这里实现，流程管理比你想象的更容易。



所见即所得，足够灵活

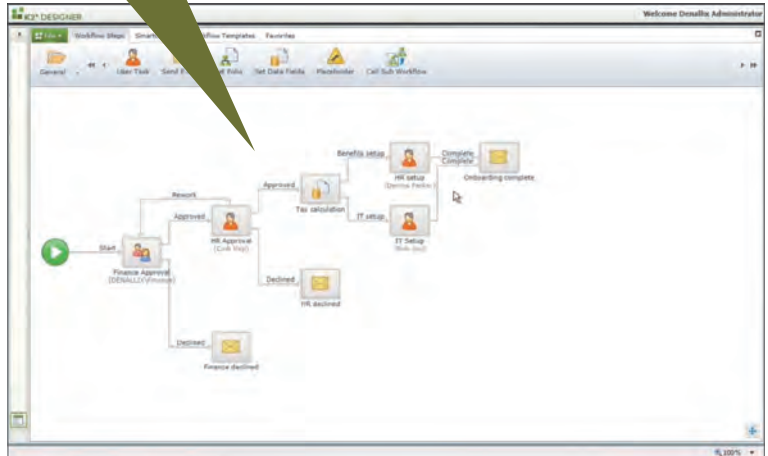
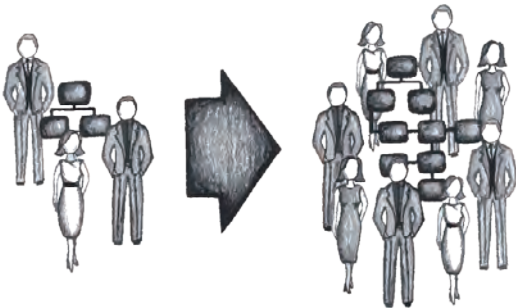
K2是一种声明式的开发方式，让流程的开发所见即所得，快速编译、打包、部署，并快速响应流程变化。





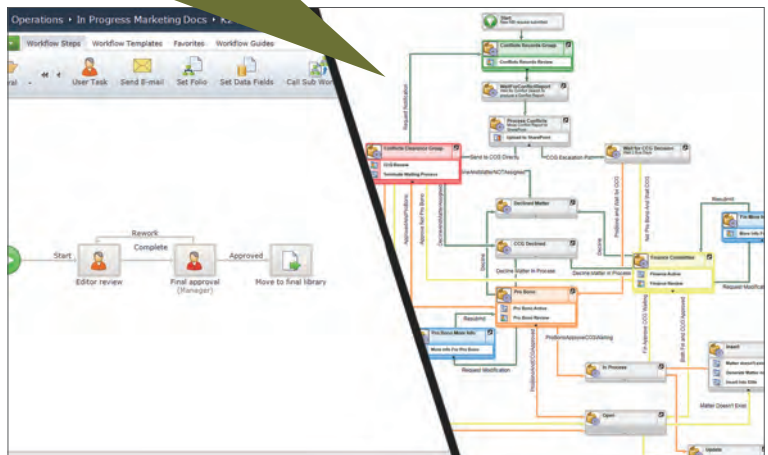
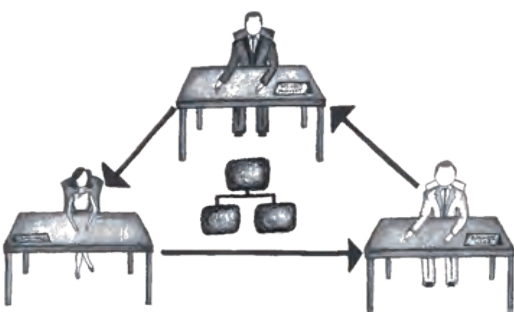
简单到复杂，各得其所

企业不断发展，从小到大，流程逐建复杂，K2 具备良好的伸缩能力。



可视化拖拽设计

K2支持多类设计工具，选择您所擅长的，比如浏览器、Visual Studio、Visio或是K2 Studio，K2都能确保流程是你想要实现的。





More than

工作流功能

设计

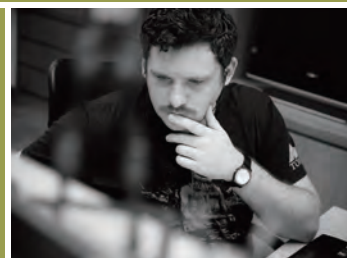
- 支持浏览器、Visual Studio 和客户端工具 (K2 Studio) 拖放设计。
- 多个K2设计工具之间可共享、复用设计成果。
- 扩展 K2 设计工具，使其满足特定领域的功能和工作流步骤。
- 保存工作流步骤，成为一个模板，后续在任何程序中重用。
- 业务发生时，通过接收到的表单、邮件或文件，即可触发流程实例。
- 正在处理的流程中，允许触发另外一支新流程。
- 周期性自循环流程

业务逻辑

- 采用先进的路由去设置返工、并签、串签或条件路由等。
- 灵活的任务扩展 (包括邮箱、“跳转”和自定义扩展) 功能可添加到任何用户任务中。
- 使用K2的内联函数，包括运算和格式化功能。
- 保存常用功能配置，进行跨系统重用。

集成

- 使用 K2 SmartObjects，将流程和任何业务系统集成。
- 开箱即用的向导，能为Active Directory和Exchange 创建用户和邮箱账号
- 该向导同时集成了Microsoft Dynamics CRM (客户关系管理) 。
- 可与SharePoint交互，包括列表、文档、文档库、表单和站点集，无论是本地部署还是云端部署，适用于每个SharePoint版本。
- 即开即用的文档管理能力，可创建、更新 Word 文档，并借助流程和数据自动生产 PDF 版本。



任务管理

- 在列表中 (个性化列表和普通待办列表)，为用户提供单独分配任务的视图。
- 可自定义搜索和过滤任务。
- 使用手机、邮件，快速响应审批任务。
- 允许用户将任务重新委派给其他人处理。
- 出差代理功能，可以把某个时间段的所有任务指派给其他人全部代理
- 为任务路由和通知设置时间、时区。
- 可为分配和任务通知设置时间和时区。
- 可将任务分配给多个人、用户组、角色
- 自动通知用户

管理

- 跨环境管理已部署的应用程序。
- 流程生效前，管理员可进行模拟审批。
- 支持多版本部署，如果发现错误，追溯到旧版本。
- 错误处理能力，包括重试、和Visual Studio的集成调试，流程实例修改、事件订阅等。
- 升级运行中的流程实例。
- 为工作流、动态事设置安全保障。
- 认证机制包括 Kerberos、基本声明的身份验证、Windows 认证和其他自定义认证。

K2

Data

丰富的数据集成方式

面向
SOA
服务

松耦
集成

异构数
据交互

信息统筹，45分钟完成
3天的流程任务!

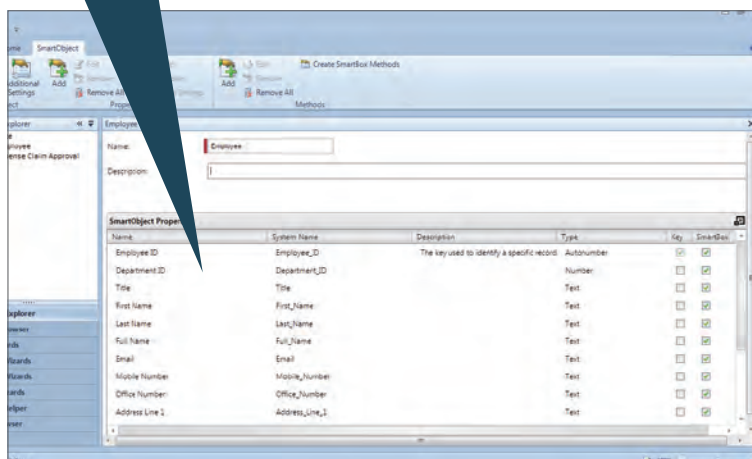
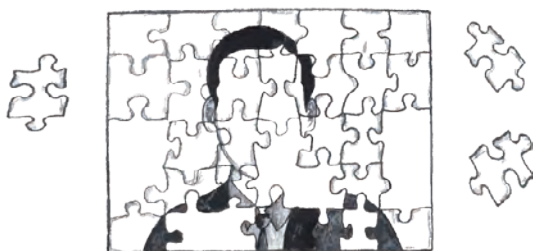
- “结构”和“非结构化”数据，一应集成
- 凭借K2 SmartObjects专利框架，闪电般获取业务数据
- 多种接口方式，应对不同集成场景





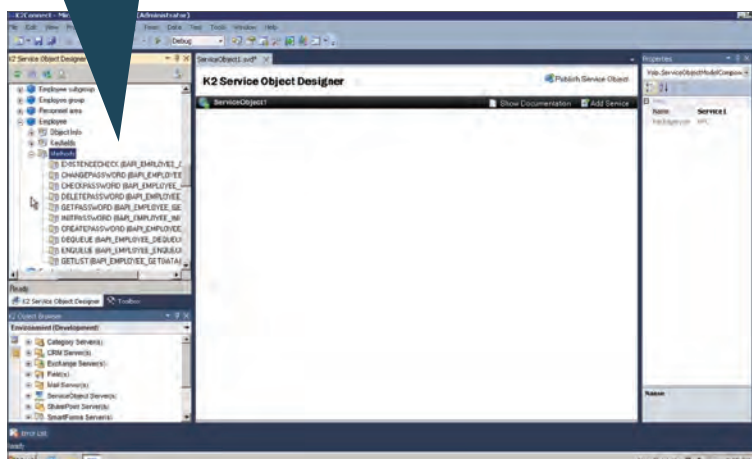
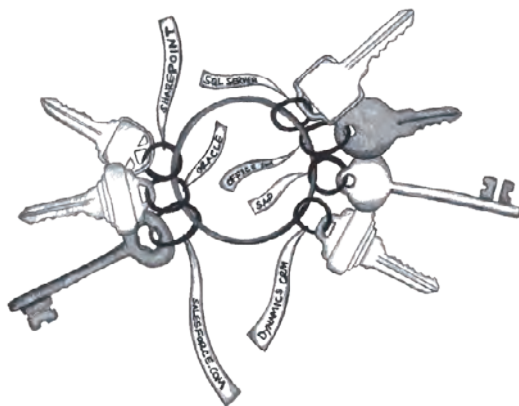
一次创建，多次使用

使用可视工具，把诸如客户，员工，产品和更多实体数据在一个视图中呈现出来，添加驱动方式，创建一次，反复使用，这令往后的构建和维护变得非常快速、简单。



开箱即用，取得先机

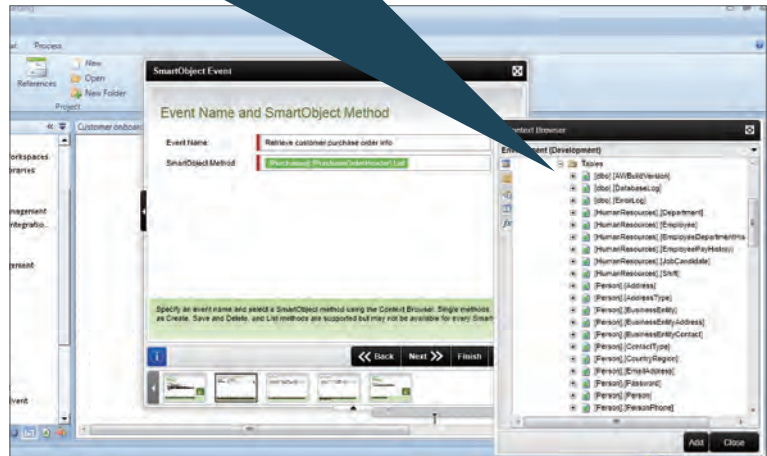
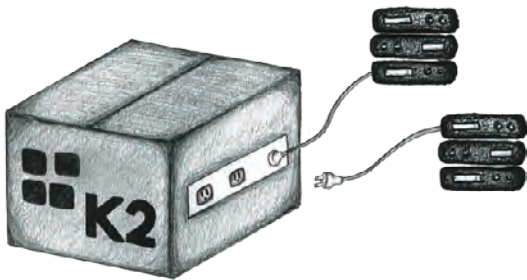
K2支持与SharePoint, AD, Exchange, Office 365, Dynamics CRM, SQL, Oracle, SAP, Salesforce等数据交互。





连接到任何系统

对于已经广泛部署了业务系统的企业，K2 发挥着巨大扩展潜能，一旦连通，将从 WEB 或第三方系统中择取数据，跨系统应用于所有的 K2 程序。



贯穿企业主流业务系统命脉

K2 BPM 可以集成其他业务系统包括 ERP、FC、HR、MES、CRM、OA、PORTAL、MAIL、ITSM、PMS、PDM、BI 等。



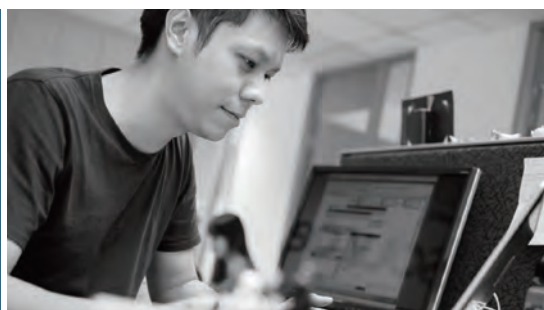


More than

数据功能

可集成性

- 使用 K2 SmartObjects 整合业务线的任何系统。支持与 SharePoint, AD, Exchange, Office 365, Dynamics CRM, SQL, Oracle, SAP, Salesforce 等数据交互，实现即开即用。
- 创建 SmartObjects，用于连接多业务系统的数据，使其在单一视图中展现。
- 内联函数中内置功能集，可支持复杂的逻辑和运算
- 允许用户自定义定制功能列表。



集成

- 构建你的应用程序与 K2 SmartObjects，SmartObject 的数据，和 K2 流程进行交互，并通过
- K2 的 Web Services 来操作 SmartObjects 和流程。
- K2 的服务基于 WCF 和 RESTful，其数据类型支持 XML, JSON，或者 OData 兼容的 ATOM 源
- 支持 API 和 ADO.NET 两种数据访问方式，或直接通过编程与 K2 流程交互。
- 提供全面的日志框架，便于审查和跟踪 K2 事件和流程信息。

K2

Report

报表

一目了然的
报表展示

多维
分时

任意
复杂度

一目
了然

K2报表帮您看到 曾被隐藏的价值！

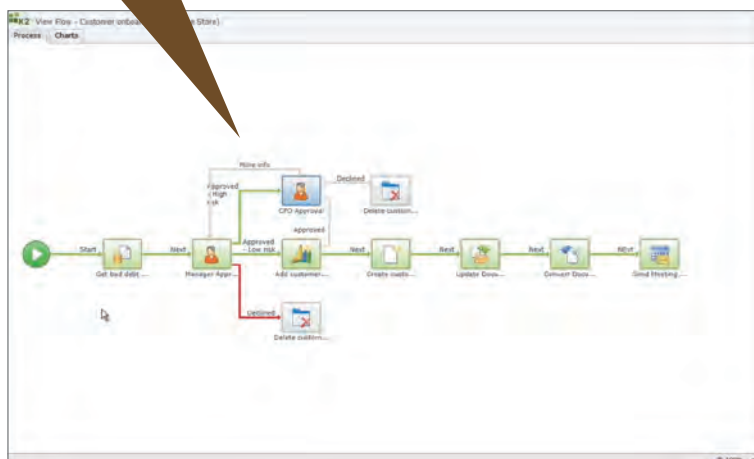
- 可视化报表设计器，各类交叉表，汇总表分分钟搞定；
- 多维度报表展示和分析，揭示隐藏的瓶颈、虚拟成本和效率困扰；
- 以自己的方式拥有让人惊叹的仪表盘





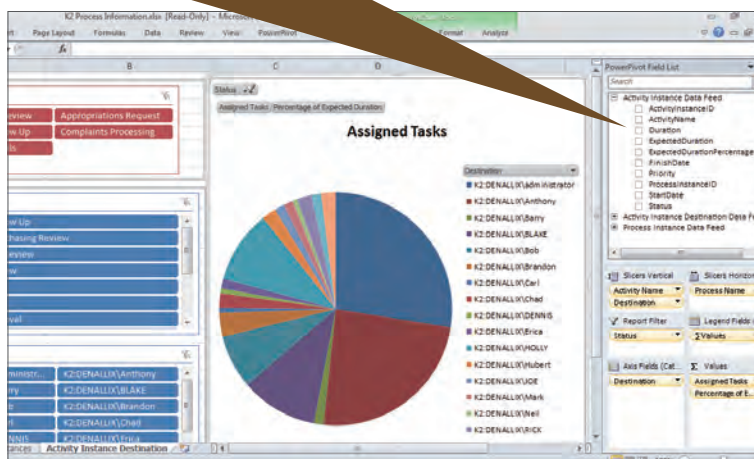
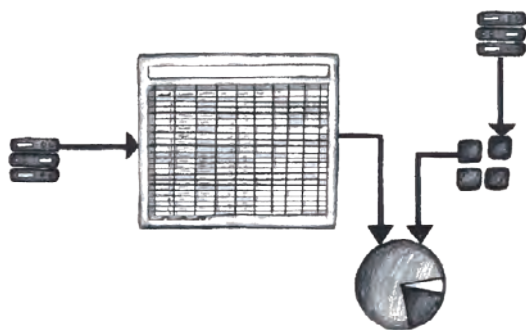
实时监测流程状况

决策者们、IT运维者们能够随时随地，只要需要，就可以阅读到前一秒的数据报告和分析



欲善其事，必先利器

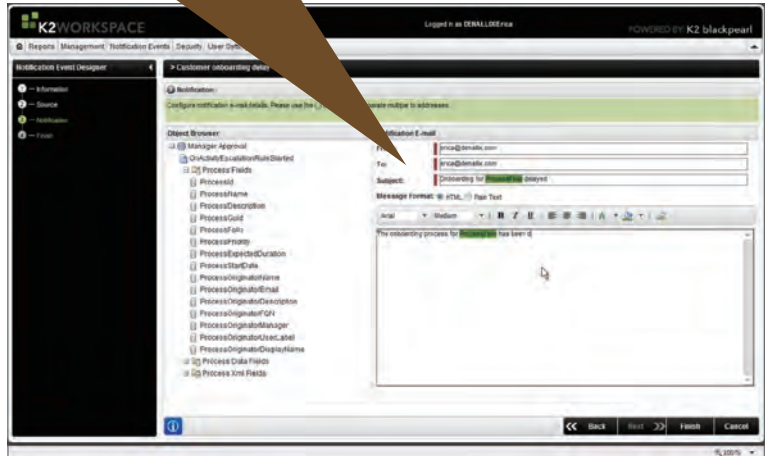
置身熟悉的环境中工作，才能让您的效率更高，K2广泛集成了微软基础的工具，有Excel Power Pivot、SQL报表服务，以及其它等能使信息传递更便利的工具。





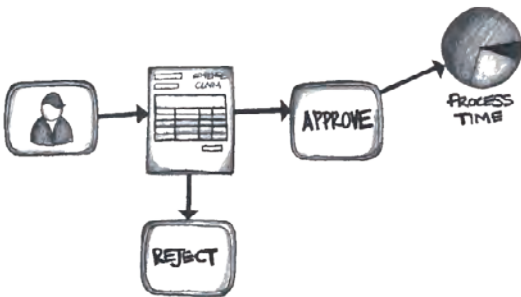
提供实时信息

管理层希望在异常状况发生时得到一个预警,K2 允许自定义设置提醒条件,比如供应链中断、或是支出已临近 90% 预算时,触发系统为您发送提醒。



揭示问题真相

一个订单任务停止执行? 根本原因可能是合同审核停滞了,或缺失一个零部件。使用K2,您可以结合业务和流程数据在视图中创建报表,查看停滞节点和原因,轻松解决您的问题。



Order Description	Days Open	Status
ORD3440 - Advanced SportsTalk	5	Red
ORD3456 - Mountain Man Ski Supplies	2	Green
ORD3468 - Mountain Man Ski Supplies	1	Green
ORD3462 - Sports Grant	4	Yellow
ORD3465 - Jeff's Sporting Goods	2	Green
ORD3466 - Sports Grant	3	Yellow
ORD3468 - Mountain Man Ski Supplies	2	Green

Folio	Event Name	Activity Name	Start Date	Destination User	Status
Advanced SportsTalk	Manager Approval Event	Manager Approval	12/14/2012 11:31:51 AM	Holly Anderson	Available

Type	Name	Customer Signee	Contract Begin Date	Contract End Date	Region
Advanced SportsTalk	Janet Smith	Janet Smith	12/14/2011	12/15/2012	NA-West
Jeff's Sporting Goods	Jim McGregor	Jim McGregor	4/1/2012	3/15/2013	NA-West
Mountain Man Ski Supplies	Bob Anderson	Bob Anderson	3/15/2012	3/15/2013	NA-West
Sports Grant	Jeff Lawton	Jeff Lawton	6/1/2012	6/1/2013	NA-West



More than

数据功能

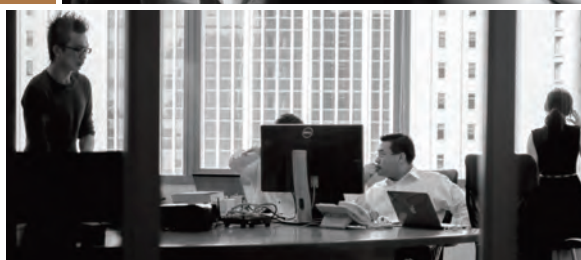
设计

- 使用拖放式报表设计器,自定义包括K2流程数据、SmartObjects 数据的报表。
- 标准的报表创建工具 (PowerPivot、SQL 报表生成器) , 能够访问 K2流程数据和SmartObjects 数据。
- 依据业务系统和流程数据
- K2依赖‘消息总线’与其他业务系统交互, 创建自定义通知。



使用

- 即开即用的流程报表, 分析流程数量、用户性能、平均时长等信息。
- 图形化报表展现, 实时了解您的流程运行情况。
- 基于 SharePoint 的 K2流程门户为管理者提供了统一的信息平台。
- 在你的视图中定制关键和常用信息。
- 与SharePoint集成



确定目标，启动

K2 BPM!

K2每天支撑数10亿美元的企业流程运作

32种解决方案，近100个应用场景

任何企业，总有一些能‘对等’您的需求！





欲了解更多内容，请登录  <WWW.K2SOFTWARE.CN>

上海总部
上海市新黄浦区龙华东路
858号B座607室

[P]+86 21 33632013
33632010
[F]+86 21 53188965

北京
北京市朝阳区工体东路20号
百富国际大厦1号楼7层H室

[P]+86 10 65000382
[F]+86 10 65000767

深圳
深圳市福田区福华一路98号
(近新洲路)卓越大厦311室

[P]+86 755 82930877
[F]+86 755 82930887

成都
成都市金牛区蜀汉路426号
上层建筑一栋二单元2604号

[P]+86 280 62031922

香港
香港铜锣湾勿地臣街一号
时代广场二座大厦2912室

[P]+852 39751838
[F]+852 39751800

台湾
台湾台北市110信义区
光复南路495号4楼

[P] +886 2 27314763
[F] +886 2 27217936